

DIN SIKKERHED PÅ ARBEJDS- PLADSEN.

- Combisafe
- Sikkerhedsrækværk
- Faldsikring
- Kantsikring
- Befæstigelse



CRAMO COMBISAFE

C R A M O

VI ER EN AF DANMARKS OG NORDEUROPA'S FØRENDE UDLEJNINGSVIRKSOMHEDER

ENDNU TÆTTERE PÅ DIG OG DINE BEHOV FOR MATERIEL

Vi er med vores 22 afdelinger den materieludlejnings virksomhed med flest afdelinger i Danmark. Vort stærke lokale tilstedeværelse vil spare dig for kostbar tid og penge.

MEST MODERNE UDLEJNINGSFÅDE

Cramo har igennem de sidste 2 år investeret for mere end 500 mio. kr. i nyt materiel og det betyder at vi i dag kan tilbyde nok den mest moderne udlejningsflåde i Danmark. For dig betyder det en højere driftssikkerhed, og i sidste ende betyder det at du ikke mister kostbar tid i forbindelse med driftforstyrrelser. For det andet har nyere materiel typisk mere power og forbedrede funktioner som giver en større effektivitet.

FØRENDE LEJELØSNINGER

Flere og flere ser fordelene ved at leje maskiner og udstyr i bygge- og anlægsbranchen, i industrien og den offentlige sektor. Cramo har ofte det bedste udstyr, men frem for alt også den bedste løsning. Det være sig en pakkedløsning med trailer, gravemaskine, pladevibrator og motorbør, eller en skole- eller hospitalsløsning, eller en multiservice løsning hvor vi etablerer og driver alt omkring en byggeplads.

SIKKERHED PÅ BYGGEPLADSEN

Vi har nu stor viden og ekspertise indenfor sikkerhed på byggepladsen og derfor kommer vi med denne folder, der viser et udvalg af Combisafe, sikkerhedsrækværk, faldsikring, kantsikring og befæstigelse.

ET UDVALG AF VORES KOMPLETTE SORTIMENT SOM AKTIVT ØGER TRYGHEDEN VED ARBEJDE I HØJDEN

Sikkerheden på byggepladsen er en vigtig del i byggeplanlægningen. Cramo sætter sikkerheden i fokus på et helt andet stadie end tidligere.

VI HJÆLPER DIG MED AT ØGE SIKKERHEDEN

I dag er sikkerheden på byggepladsen er en vigtig del i byggeplanlægningen. Krav om højere effektivitet og person sikkerhed er i stigende fokus. Cramo tilbyder en komplet pakke med produkter og tjenester som forenkler og forbedrer din hverdag.

PERSONLIGT FALDSIKRINGS-UDSTYR.

Arbejde i højden øger risikoen for alvorlig faldskader, og kræver kantbeskyttelsesløsninger. Vi tilbyder midlertidige og personlige faldsikring fra Combisafe. Vi tilbyder ydelser indenfor montering/demontering, uddannelse, hjælp med risikoanalyser og arbejdsmiljøplaner, mm. Her findes også løsninger til adgangsveje såsom trapper og arbejdsbroer.

NY STANDARD I EUROPA

EN13374 er den nye europa-standard for midlertidige kantbeskyttelsesløsninger. Løsningerne indenfor COMBISAFE sortimentet opfylder denne standard. Vi tilbyder sikre, godkendte og prøvede løsninger. I vores anden brochure der hedder Cramo sikkerhed, kvalitet og miljø tilbyder vi produkter/løsninger som gør ethvert arbejde både mere effektivt og sikrere.





ET UDVALG AF VORES SORTIMENT SOM AKTIVT ØGER TRYGHEDEN VED ARBEJDE I HØJDEN

Denne brochure viser et basis sortiment af faldsikringsprodukter - vi har løsninger for alle behov. Kontakt os hvis du vil vide mere.

Sikkerhedsrækværksstolpe Vare nr. 1102

Udgør en sikker faldsikringsløsning ved montering i de forskellige indfæstninger kombineret med beskyttelsesrækværket. Quiclox-låsemekanismen sikrer nem installation og afmontering i de forskellige indfæstninger.

- Vare-nr. 1102/Længde 1.200 mm/Vægt 3,5 kg
- Varmforzinket og overfladebehandlet med pulvermaling
- Opfylder EN 13374, Klasse A, B, C



Fodlisteholder Vare nr. 1111

Monteret på sikkerhedsrækværksstolpen til kantbeskyttelse for at holde fodliten på plads. Designet gør det muligt at montere den eller tage den af, mens sikkerhedsgelænderet sidder på.

- Vægt 0,5 kg
- Varmforzinket finish
- Opfylder EN 13374, Klasse A



Multifod Vare nr. 1290

Anvendes til vandrette flader, mest ved kanten af dækket. De tre støttepunkter tillader nøjagtig montering på en ujævn flade og sikrer, at ankerbelastningen kontrolleres korrekt. Multifoden kan monteres med forskellige ankre alt efter basematerialet. Multifodens geometri sørger for sikker drift, selv når ankeret sidder skævt, og den lange forfod sikrer, at den mindst mulige kantafstand holdes.

- Vægt 1,5 kg
- Varmforzinket finish
- Opfylder EN 13374, Klasse A



Multifod, støbesko Vare nr. 1291

Multifoden kan monteres på bygningsdækket, før det sidste afretningslag lægges, og den beskyttes mod betonen af støbeskoen. Denne sko tillader et afretningslag på op til 50 mm rundt om multifoden, skoen kan stadig nemt fjernes og endog genbruges. Når multifoden er fjernet, og skoen trukket ud af afretningslaget, kan det lille hulrum fyldes op. Multifodens ydelse påvirkes ikke af støbefundamentet.



Boltfod Vare nr. 1216

Monteres i overfladeinstallationer ved dækkanten og fastgøres til et velegnet skruebeslag. Dette kan f.eks være en indstøbt indsats eller en stolpeboret fiksering. Stram først med hånden og færdiggør derefter med et par hammerslag på stødfinnen for at færdiggøre installationen.

- Vægt 0,9 kg
- Varmforzinket finish
- Opfylder EN 13374, Klasse A



Multitvinge Vare nr. 1550

Dette fæste er utrolig alsidigt og dækker mange for forskellige anvendelsesområder. Det kan klemme vandret eller lodret over en tykkelse fra 10 mm op til 610 mm ved brug af den vendbare løber. Det robuste og hurtige gevind er nemt at stille og færdigmonteres med hammer. Det tåler også barske miljøer.

- Vægt 6,0 kg
- Opfylder EN 13374, Klasse A
- Varmforzinket finish



Frontfæste Vare nr. 1455

Monteres lodret og bruges både som indfæstning til faldbeskyttelse og som aflukningsstøtte. Ved brug af et enkelt fikseringspunkt er det muligt at dække en række forskellige anvendelsesmuligheder. Fikseringsmetoder omfatter brug af formstivere, gevindstænger, borede fikseringer og faststøbte beslag. Kan også monteres vandret under en hvælving.

- Vægt 1,6 kg
- Opfylder EN 13374, Klasse A
- Varmforzinket finish



Sikkerhedsrækværk af stål Vare nr. 3203 • Boks til rækværker Vare nr. 9530

Let, alsidigt rækværk, der giver dækning med hårdt net og støddæmpning. Hver svejsning kan modstå en belastning på 500 kg. Designet med lukket fløj, så mindre affald ikke styrter ned, og med forstærkede kanter til forebyggelse af skader. Rækværk, fodliste og trådnæt i ét produkt.

- Vægt 19,4 kg
- 2 599 x 1 150 mm
- Opfylder kravene i EN 13374, klasse A, B, C



Justerbar sikkerhedsrækværksstolpe 1 Vare-nr. 1140

Holderne til sikkerhedsgelænderet er udviklet til brug sammen med sikkerhedsrækværket af stål og er indstillet til den ønskede rækværkshøjde på den 1,5 m høje sikkerhedsrækværksstolpe. Regulator 3224 til sikkerhedsrækværk af stål gør det muligt at justere rækværkshøjden på et senere tidspunkt under fuld beskyttelse. Quiclox-låsemekanismen sikrer nem installation og afmontering i de forskellige indfæstninger.

- Længde 1.500 mm
- Varmforzinket og overfladebehandlet med pulvermaling
- Vægt 3,5 kg
- Opfylder EN 13374, Klasse A, B, C



Terrænstøtte Vare nr. 1800

Anvendes udelukkende som understøtning for sikkerhedsrækværket i stål som afspærring. Bruges til at gøre opmærksom på farer, hvis man overskrider rækværkslinjen, f.eks ved udgravninger, i trafikområder, på tagkanter osv. Kan forankres med en let fiksering eller modvægt for at forhindre uønsket bevægelse.

- Vægt 2,9 kg
- 1.195 x 234 mm
- Varmforzinket finish



Vinkelfæste Vare nr. 1726

Indfæstning til hældende eller flade tage, hvælvinger, hvælvingskanter, vægge m.m. Stolpefæstet kan indstilles i 5 forskellige stillinger mod basepladen.

- Vægt 3,1 kg
- Varmforzinket finish
- Opfylder EN 13374, Klasse A,B,C



Vertikaltvinge Vare nr. 1560

En indfæstning, der klemmer om smallere dele med en tykkelse fra 0-150 mm såsom stålplader. Denne tvinge har ligeledes vendbar løber. Det robuste og hurtige gevind er nemt at stille og færdigmonteres med hammer. Det tåler også barske miljøet. Kan monteres både lodret og vandret ved hjælp af 1505 Stolpefæste 90 grader som understøtning for sikkerhedsstolpen.

- Vægt 4,6 kg
- Varmgalvaniseret finish
- Opfylder EN 13374, Klasse A



Flexfæste Vare nr. 1221

Bruges som stolpeindfæstning ved en justerbar forskydning - på maks. 350 mm - fra en lodret overflade. Bruges i bjælkekroppe, på mure, facader, skaktsider eller dækkanter osv. Topbolten formonteres i basematerialet og spændes, og nøglehullet bruges til først at sikre fæstet med en ekstra møtrik. Denne sikre metode mindsker risikoen for at tabe fæstet under opsætning. Den kan fjernes fra oven.

- Vægt 4,0 kg • Varmforzinket finish
- 320 x 420 mm • Opfylder EN 13374, Klasse A



Balkonfæste Mk II Vare nr. 1601

Indfæstningshullerne i dette fæste er designet til brug i indstøbte kanaler eller fikseringer til permanente gelændere, og kan tilpasses store forskelle i diamenter og afstand. Fæstet kan bruges på lodrette eller vandrette overflader, når det kombineres med 1505 Stolpefæste 90 grader (Vare-nr. 1505). Når det bruges til at understøtte sikkerhedsrækværket af stål, bør det kun monteres på lodrette overflader.

- Vægt 1,1 kg • 270 x 184 mm
- Varmforzinket finish • Opfylder EN 13374, Klasse A



Trappefæste Vare nr. 1202

Til understøtning af systemer på trapper med henblik på at give frie arbejdsfaldere både på over- og undersiden. To pigge skubbes ind i cementen ved montering, så fikseringen i enkeltpunkter stabiliseres. Sikkerhedsrækværkstolpen er placeret 9 cm fra trappekanten, hvilket giver plads til afslutninger og trinremspring.

- Vægt 2,0 kg
- Varmforzinket finish
- Opfylder EN 13374, Klasse A



Fugebeslag Vare nr. 1014613

Fugebeslaget monteres på opkanten gennem fugen mellem facadeelementerne, som faldsikring under tagarbejdet.

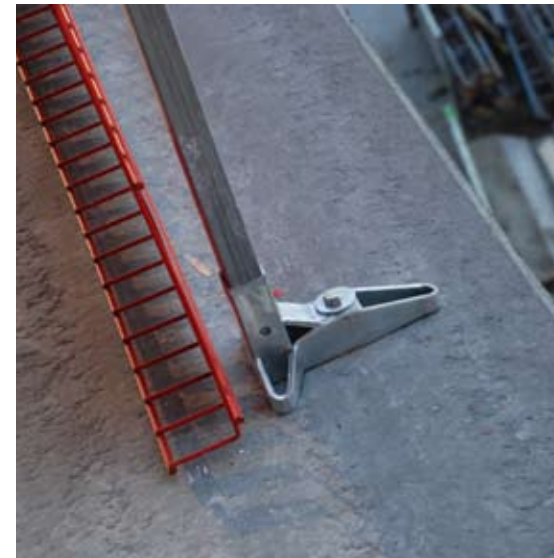
- Vægt 2,0 kg
- Varmeforzinket finish
- Opfylder EN 13374, Klasse A



Multiboks Vare nr. 9540/9541

Den nye multiboks er designet til effektiv og sikker håndtering, transport og opbevaring af materialer. Sidelugen kan foldes ned for adgang ved stablede bokse og til ergonomisk håndtering af materialer.

- Vægt 60 kg
- Varmeforzinket finish
- CE-mærket
- Maks. last 1000 kg
- Løftkæde i fire dele, to strenge og gafler fra alle fire sider



MULTIFOD - NYT PRODUKT

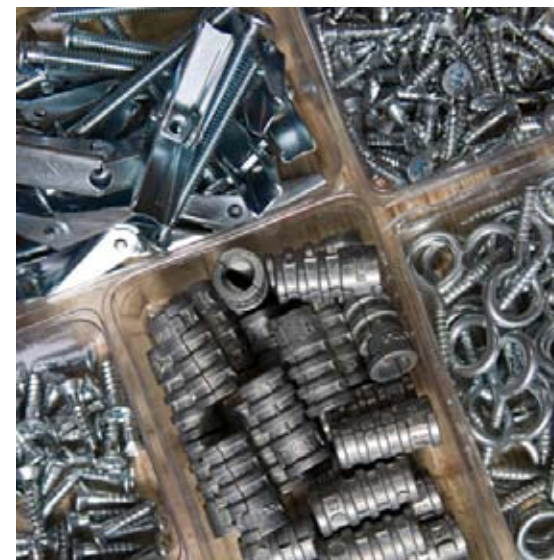
- Lille kantafstand.
- Kan bruges på såvel jævne som ujævne flader.
- I kombinationen med støbefoden er den en komplet støbningsløsning.



QUICLOX-SYSTEM

Med Quiclox-låsemekanismen sikrer det en nem montering og afmontering i de forskellige indfæstninger.

Du har ikke brug for værktøj til montering og du har den perfekte arbejdsvenlige højde. Du får hurtig montering ved klik-koblingen.



HOS CRAMO KAN DU OGSÅ FÅ:

- MULTI-MONTI BETONBOLT + BOR
- ØJESTILLADSSKRUE + SUPER
- INJEKTIONSMASSE + PISTOL



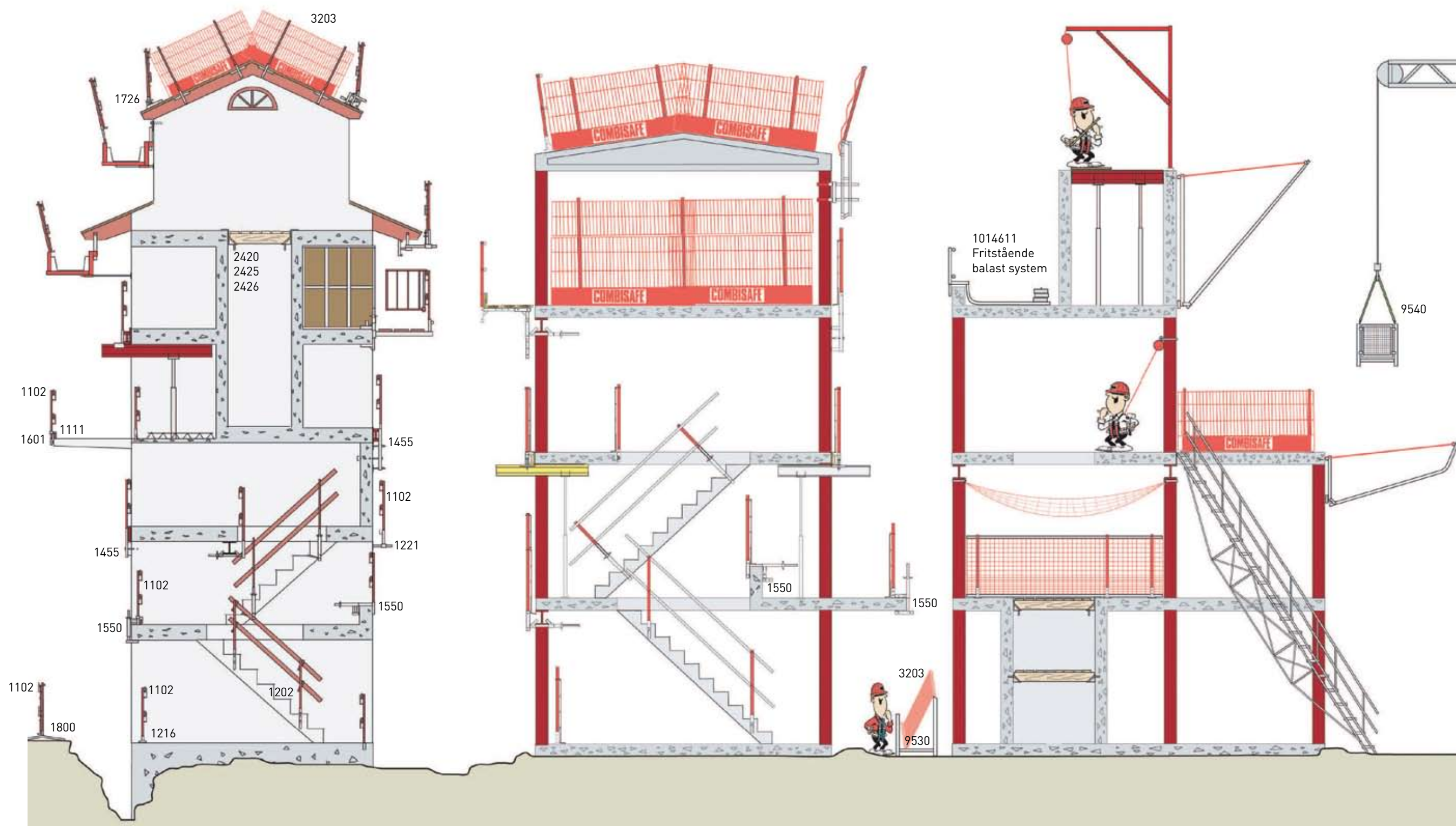
FRITSTÅENDE BALAST SYSTEM

En enkelt universel system til mange løsninger. Multifunktionssystem til flade tage uden befæstigelse på bygningdele.

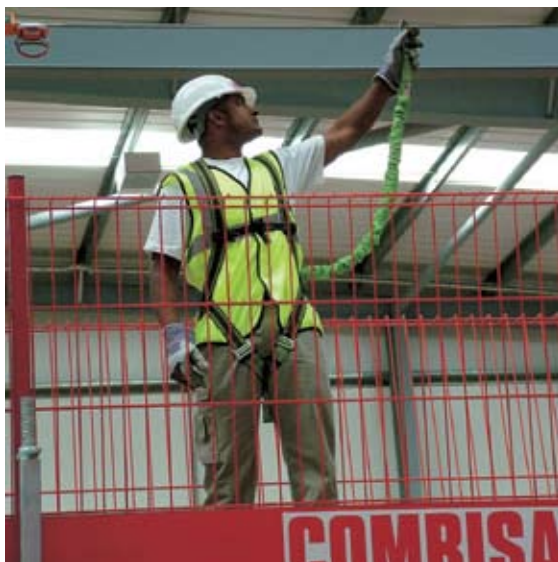
Rammen hænger 20 cm over jorden takket være det gennemtænkte understøtningssystem. Samles let og hurtigt og monteres uden brug af værktøj.

FIND DIN LØSNING

Tegningen viser et udsnit af utallige løsninger for at arbejde sikkert i højden.



PERSONLIG FALDSIKRING FOR TAG-, STILLADS-, MONTAGE-, OG LIFTARBEJDE



Et fald fra højde kan lede til alvorlige skader eller dødsfald. Cramo tilbyder forskellige faldbeskyttelser for sikkert arbejde – Lifte/-stilladspakker samt tag/-monteringspakker. Cramo's beskyttelsespakker egner sig specielt til byggebranchen og industrien.

**RING TIL EN AF VORES
SPECIALISTER PÅ TLF. 2941 2941**

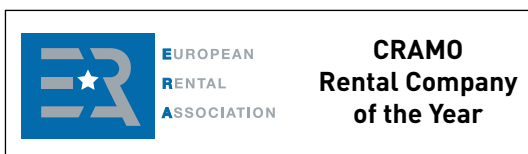


HDF-KLEMME

Arbejd sikkert med den præfabrikerede HDF-klemme.

HDF-klemmen overholder EN 795 klasse B og er,

- let at bruge, kan fastgøres med en hånd
- fastgøres bedre ved belastning
- modstår fald både parallelt med og på tværs af elementet
- fås komplet med fastspænding, sikkerhedsline og faldsikringsvest



C R A M O

Udlejning • 70 110 210
www.cramo.dk